

Tavola 1 - Caratteristiche del sistema insediativo e interventi di trasformazione urbana di rilevanza sovraumunale

1:30.000

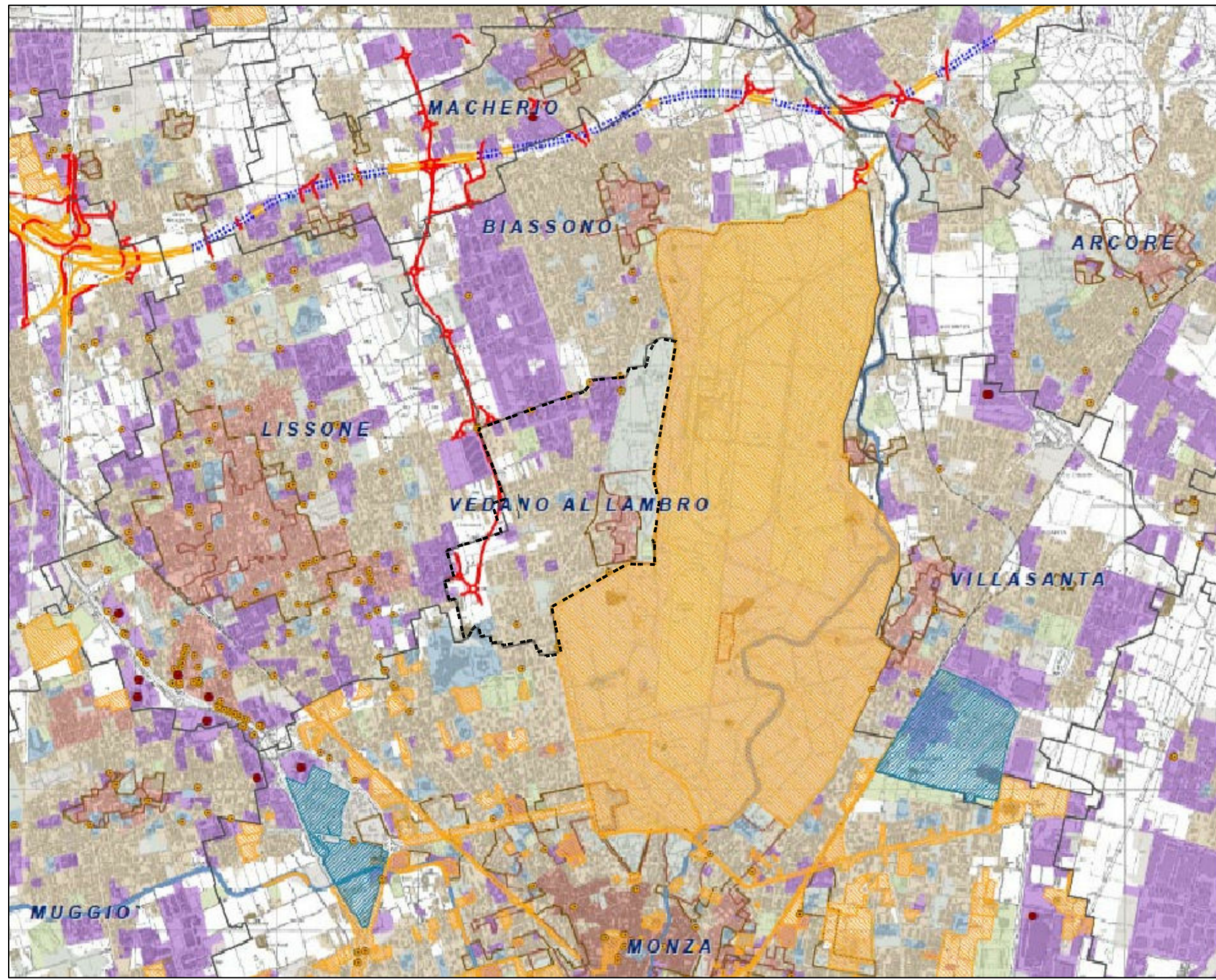


Tavola 2 - Elementi di caratterizzazione ecologica del territorio

1:30.000

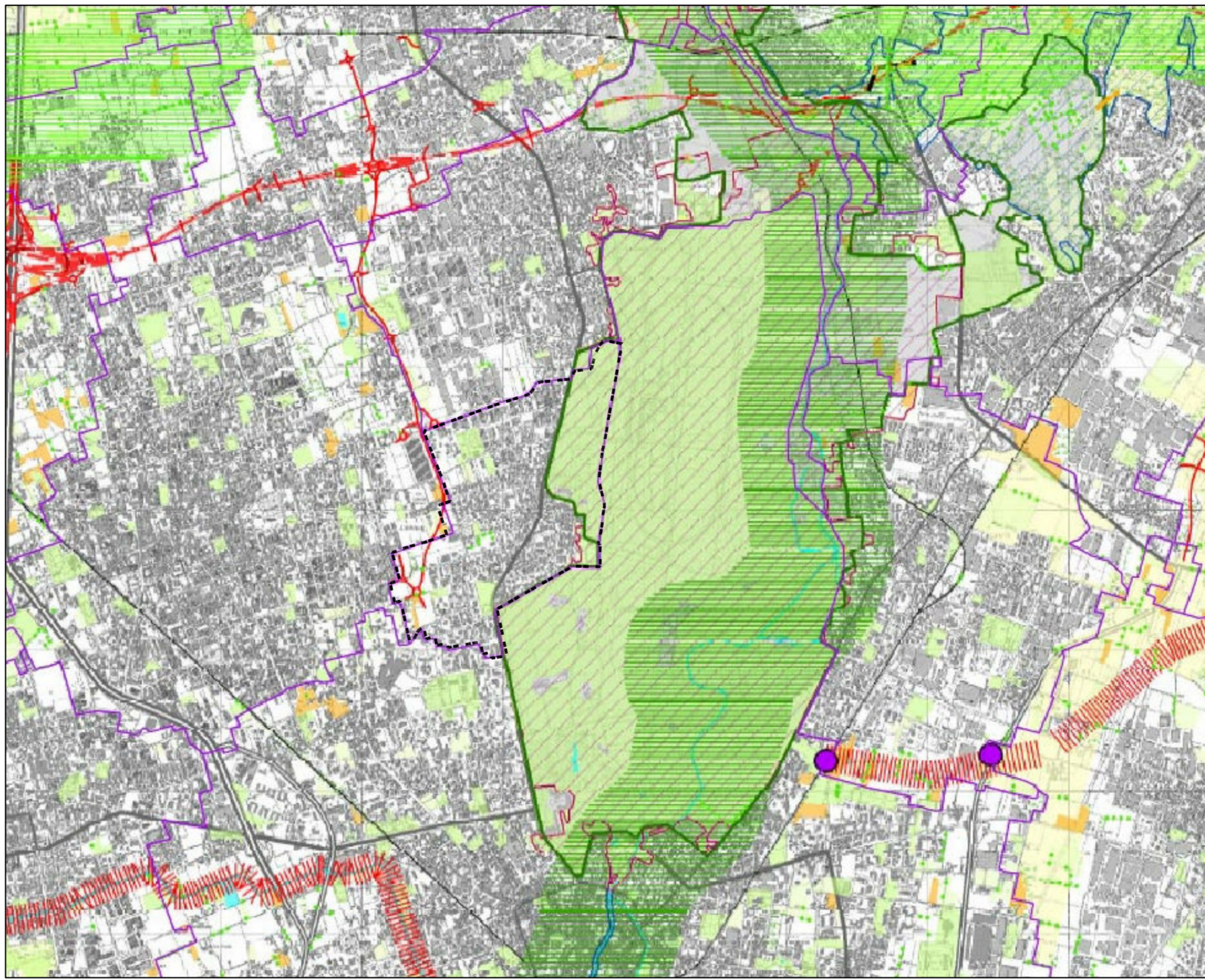


Tavola 3a - Ambiti, sistemi ed elementi di rilevanza paesaggistica

1:30.000

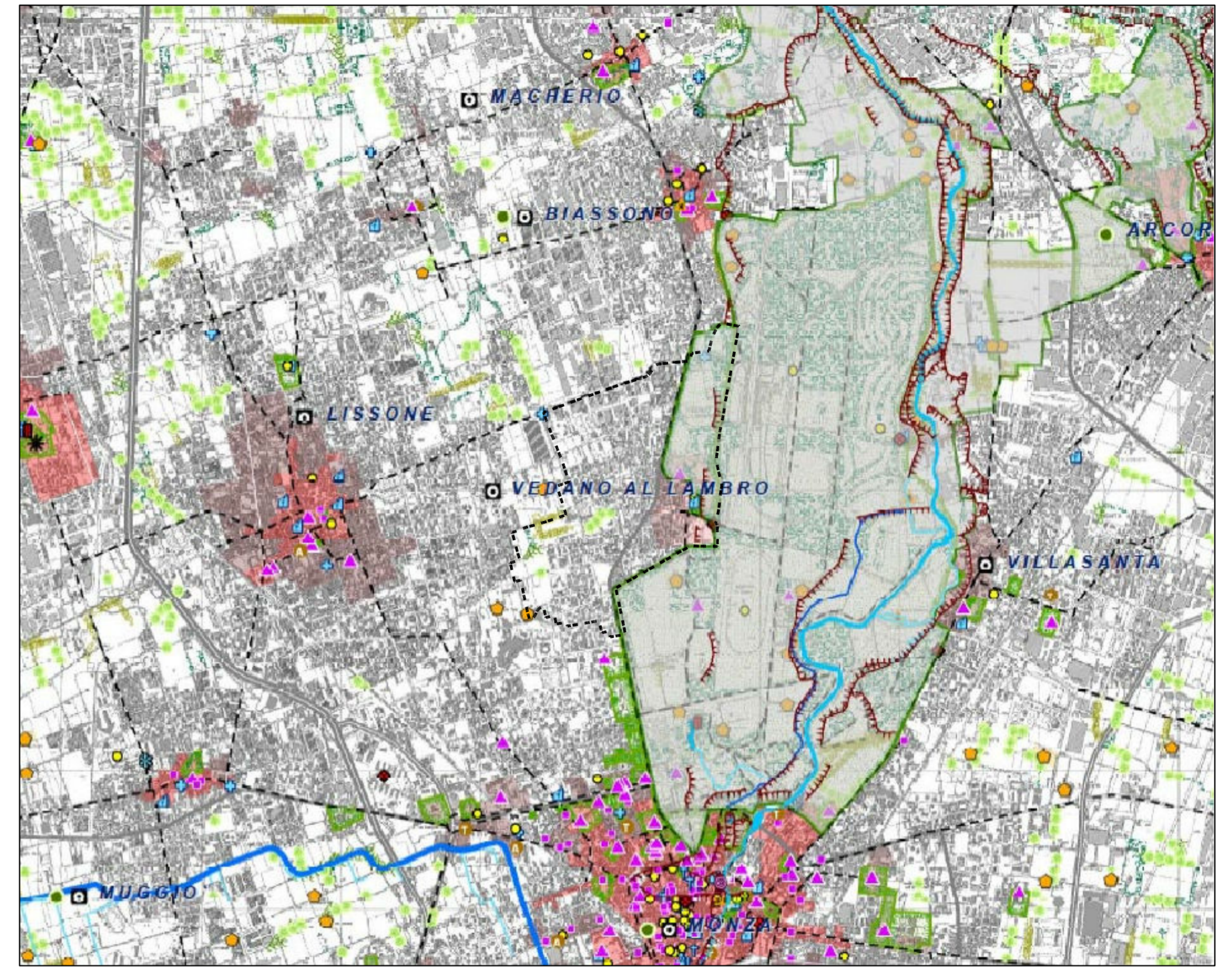


Tavola 3b - Rete della mobilità dolce

1:30.000

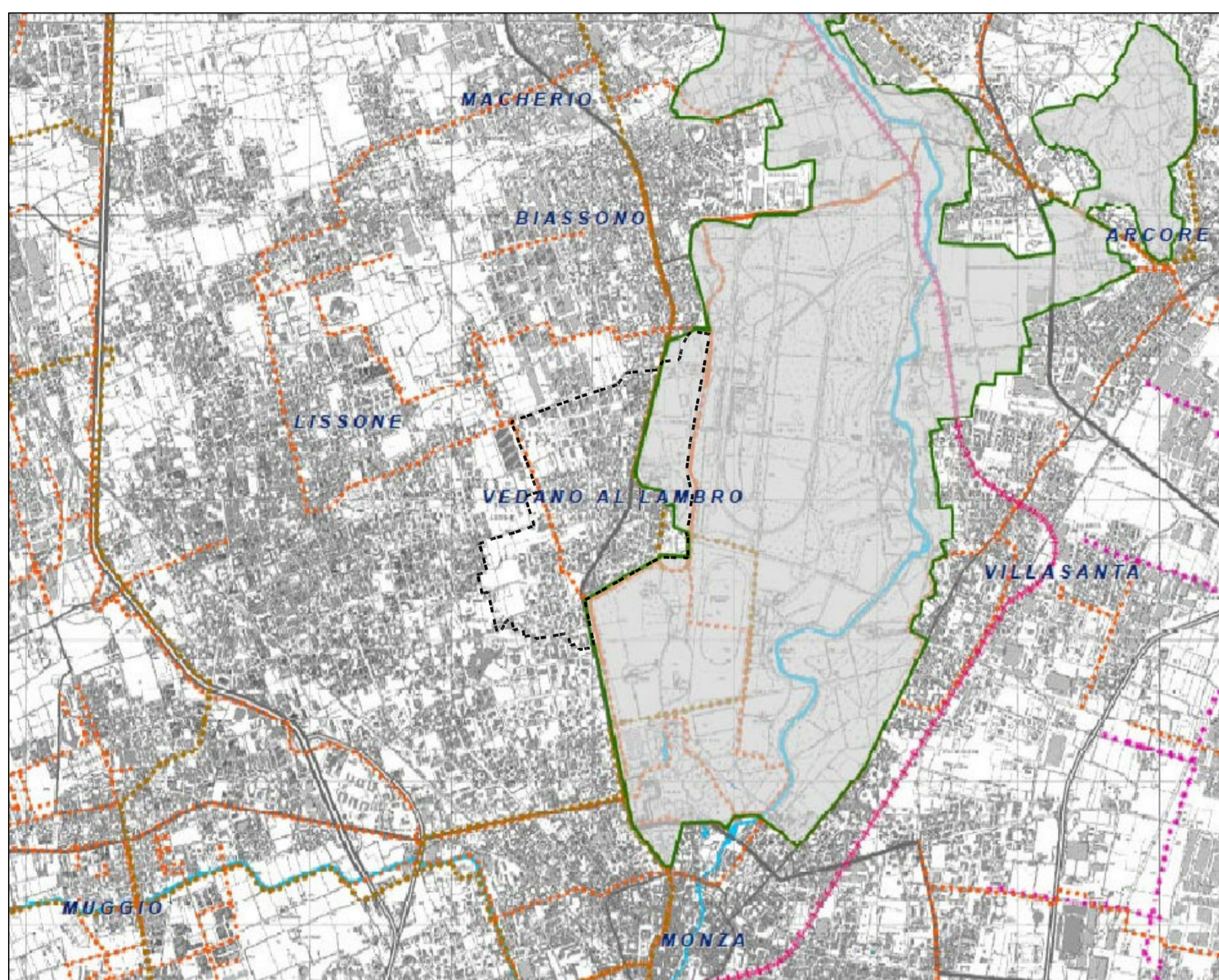


Tavola 4 - Ambiti, sistemi ed elementi di degrado e compromissione paesaggistica

1:30.000

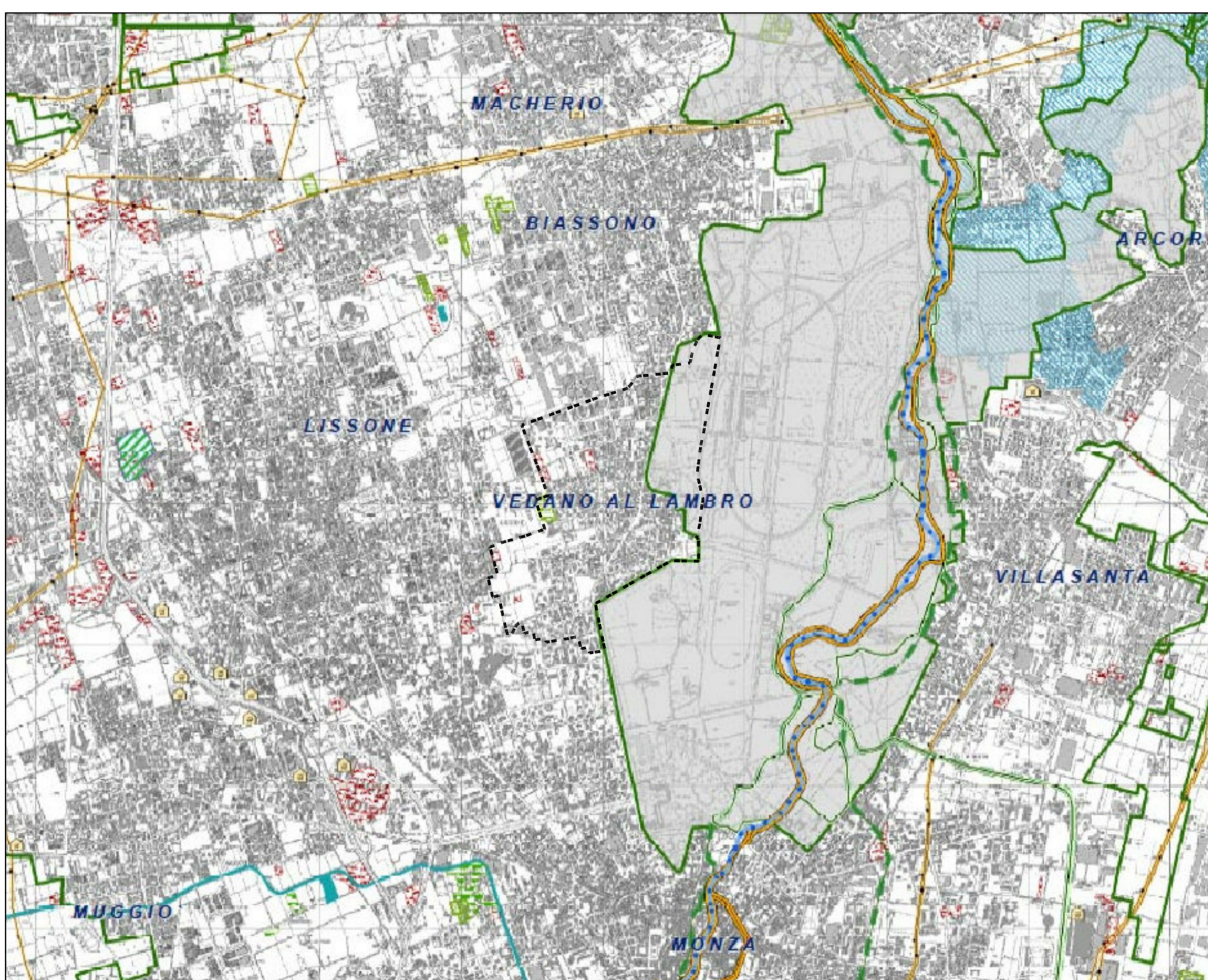


Tavola 5a - Sistema dei vincoli e delle tutele paesaggistico ambientali

1:30.000

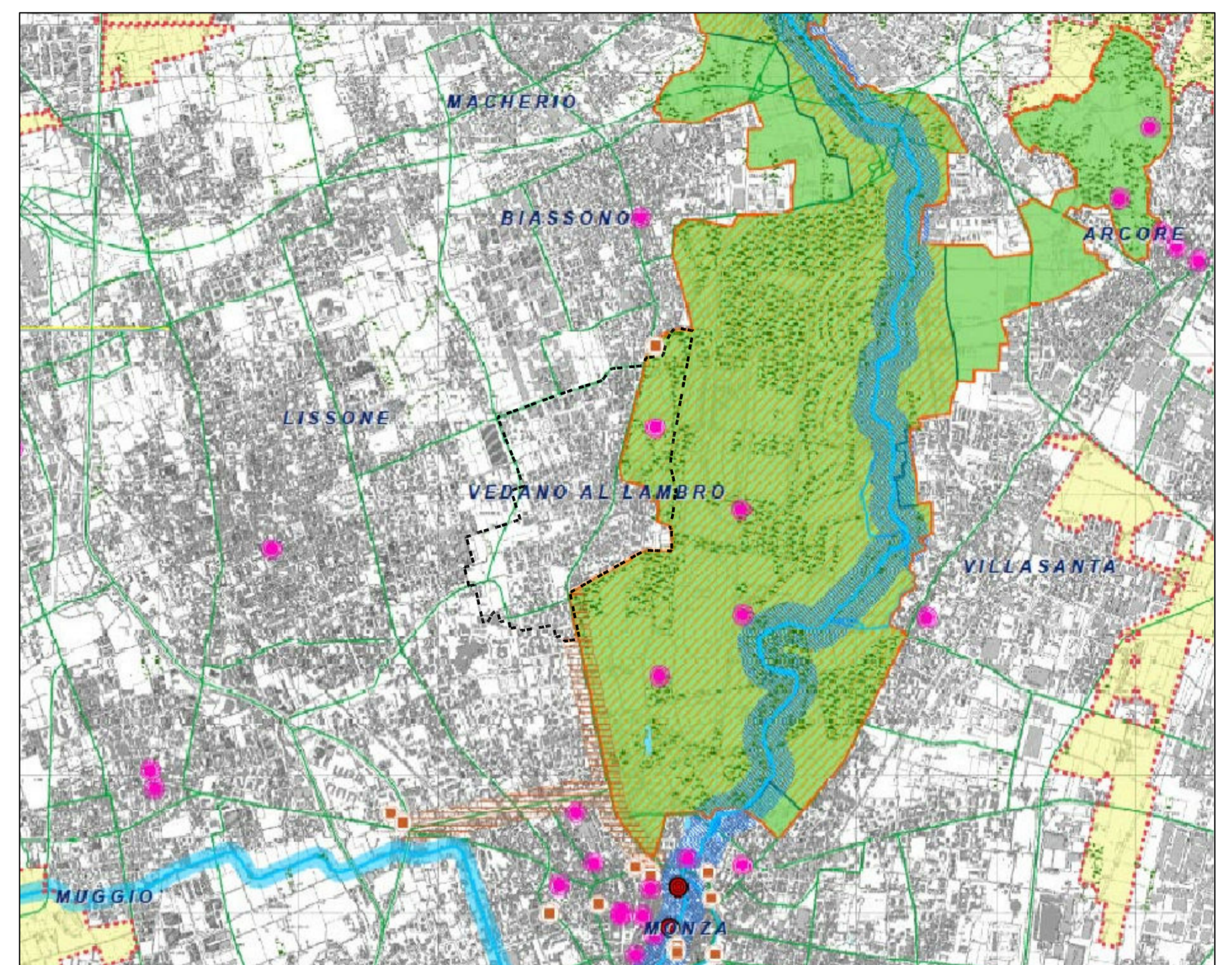


Tavola 5b - Parchi locali di interesse sovraumunale

1:30.000

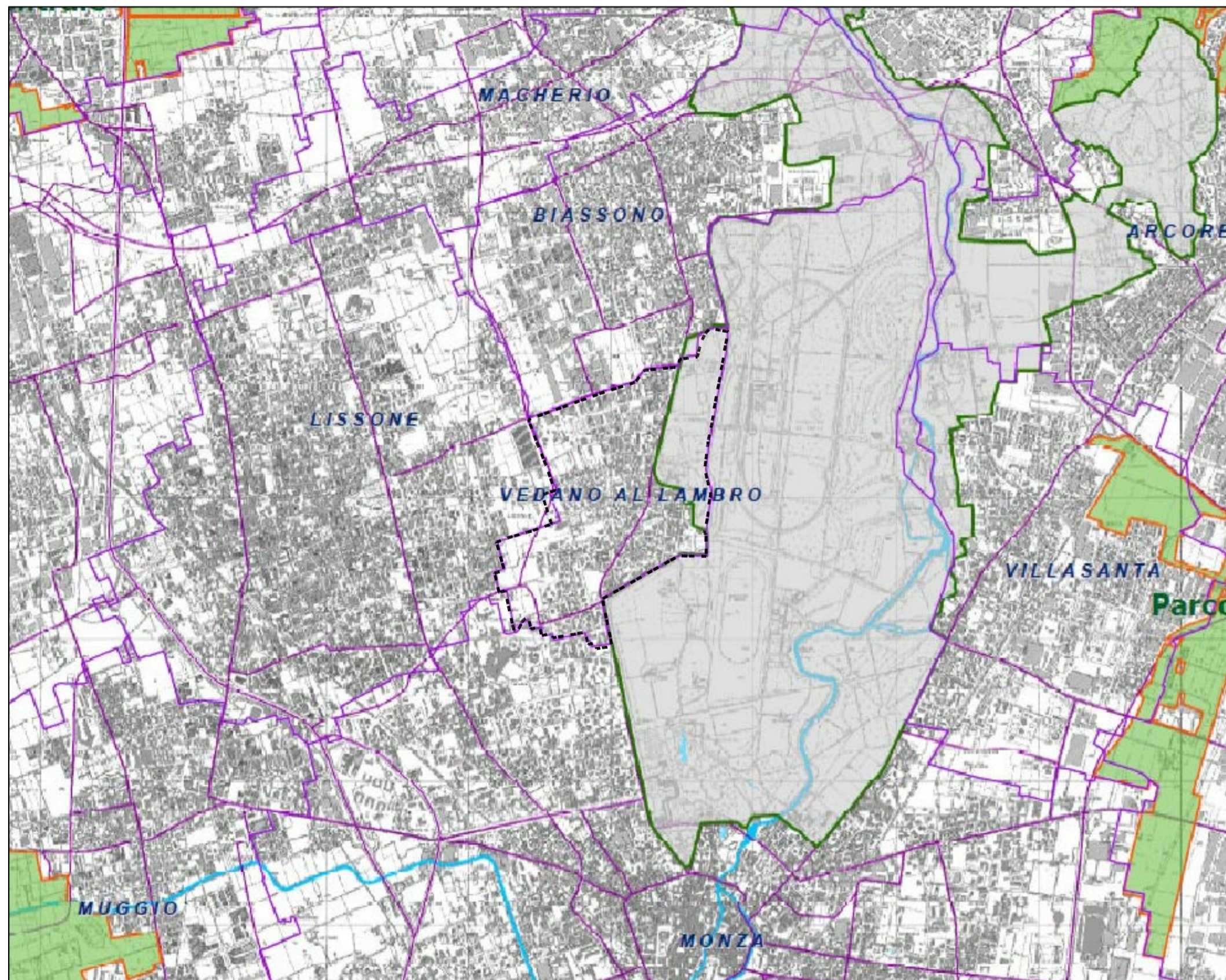


Tavola 7a - Rilevanze del sistema rurale

1:30.000

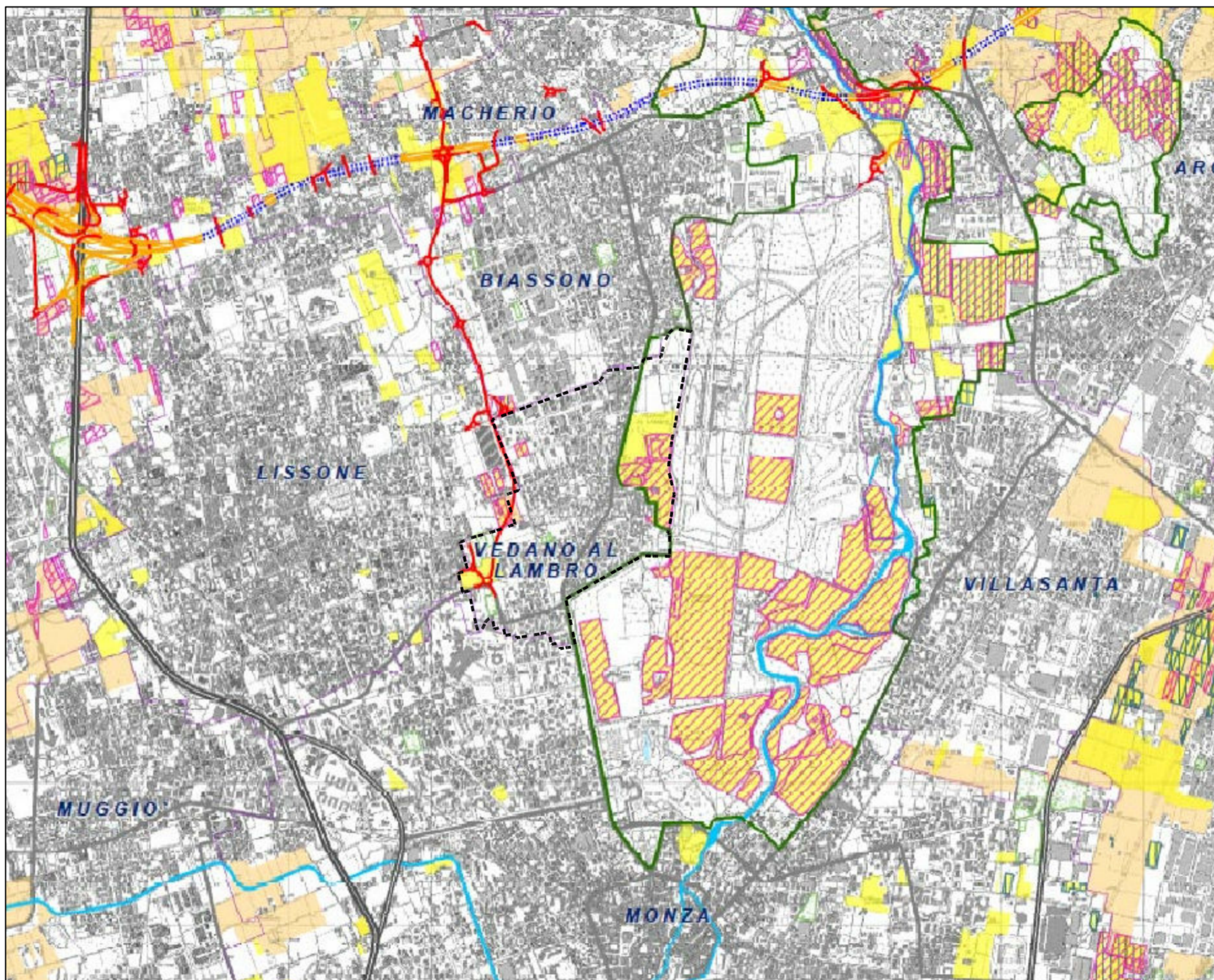


Tavola 10 - Interventi sulla rete stradale nello scenario programmatico

1:40.000

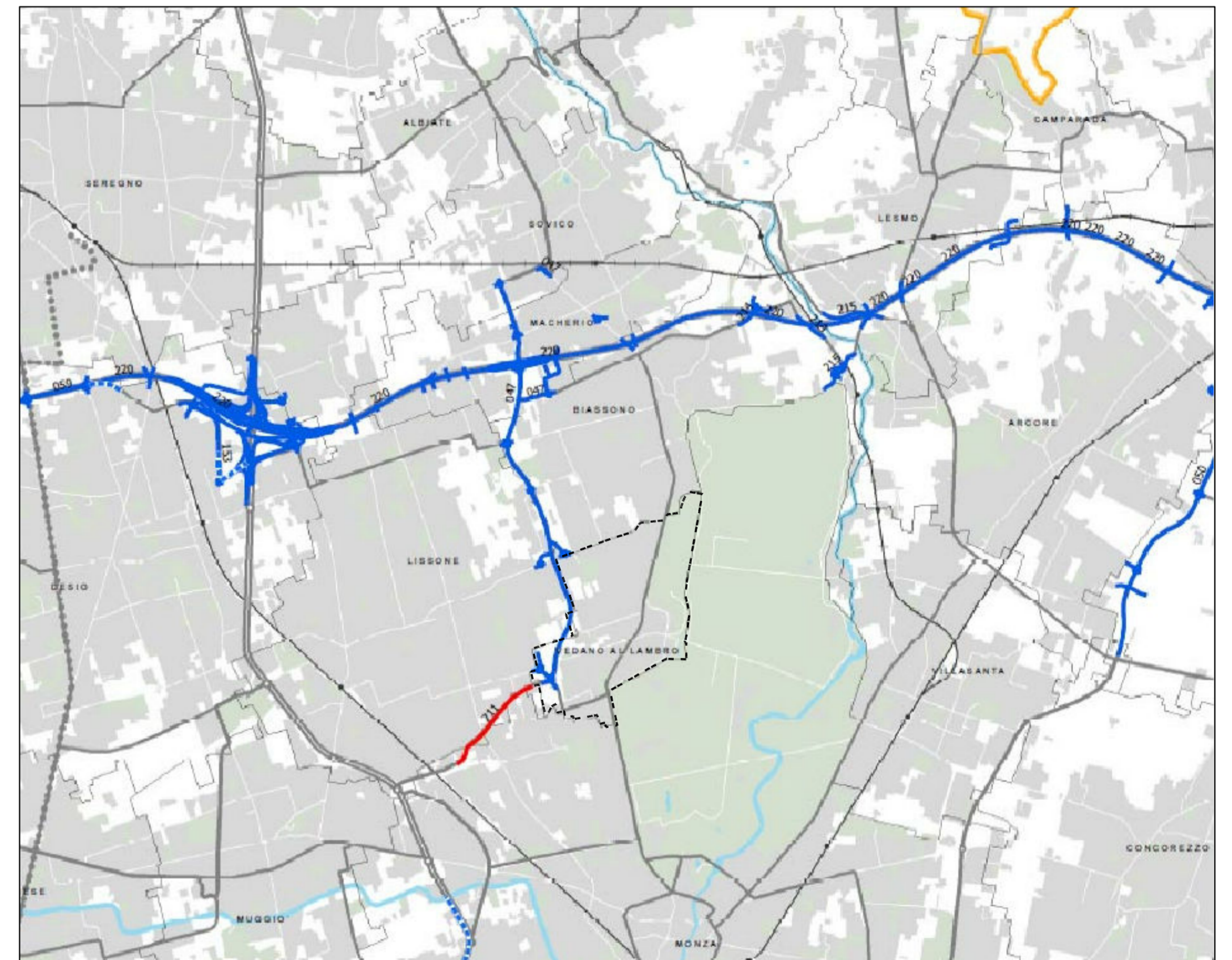


Tavola 11 - Interventi sulla rete del trasporto su ferro nello scenario programmatico

1:40.000

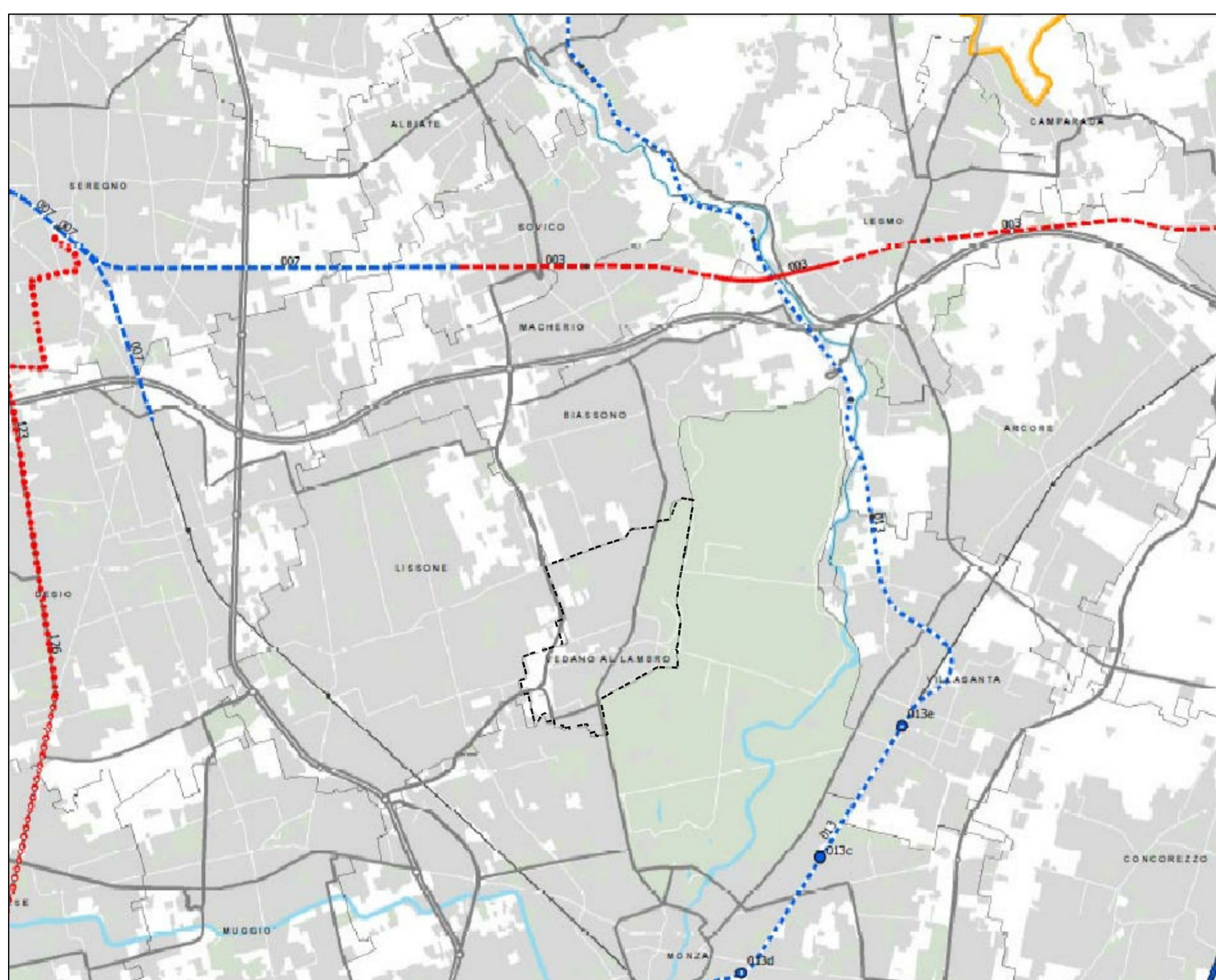
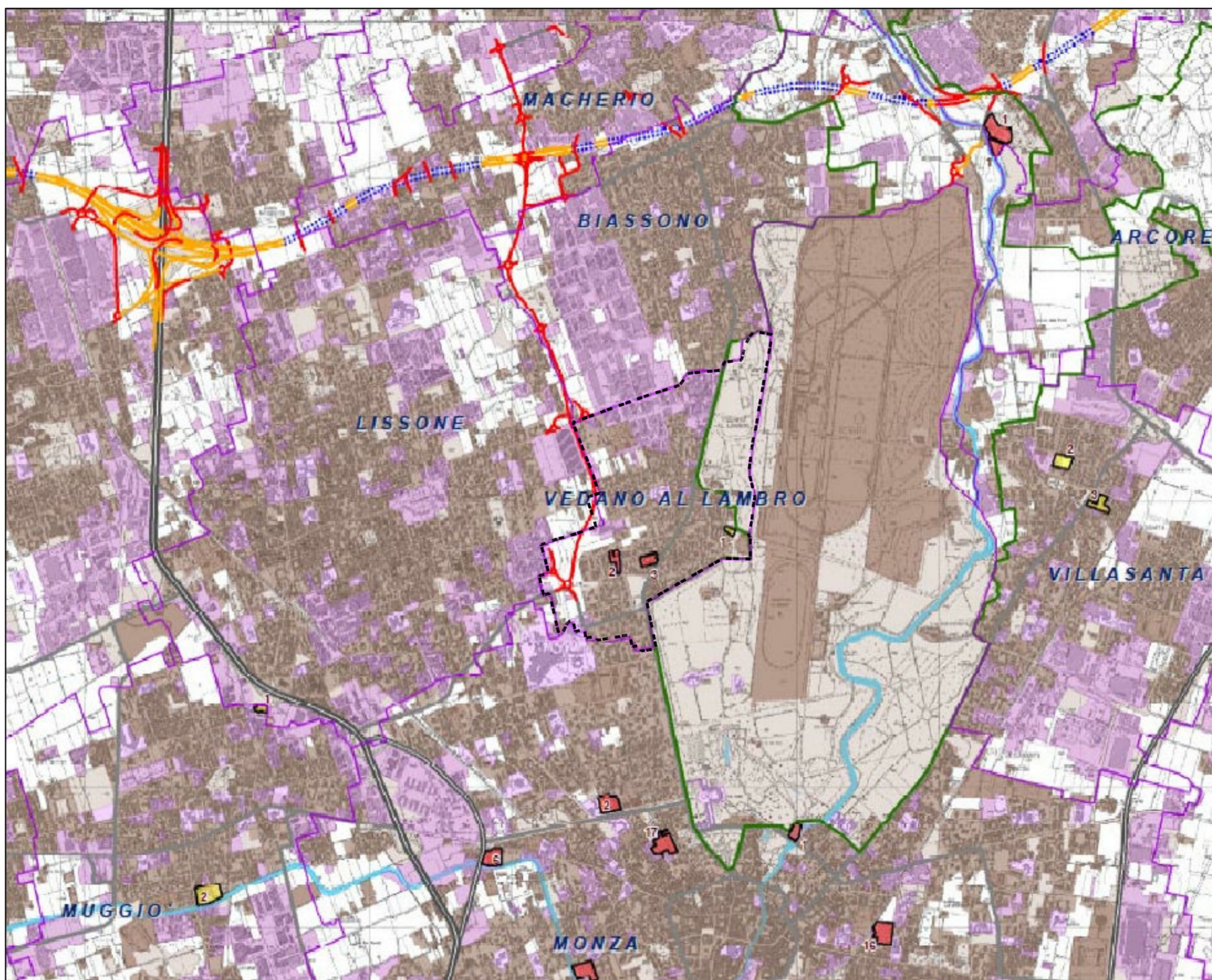


Tavola 16 - Aree urbane dismesse e aree urbane sottoutilizzate

1:30.000



LEGENDA

--- Confine comunale di Veduggio al Lambro



COMUNE DI VEDUGGIO AL LAMBRO
Provincia di Monza e della Brianza

PIANO DI GOVERNO DEL TERRITORIO
ai sensi della L.R. 12/05 del 11.03.2005
Varianze generali agli atti costituenti il P.G.T.

DOCUMENTO DI PIANO

SINDACO: Renato Meregalli	ASS. ALL'URBANISTICA, EDILIZIA PRIVATA: Marco Tremolada	SEGRETARIO GENERALE: di.ssa Raffaella Volpez	UFFICIO TECNICO: Arch. Alberto Galani
PROGETTO: Arch. Carlo Luigi Gerosa Arch. Stefano Fregonesse		RAPPORTO AMBIENTALE (V.A.S.): Dott.ssa Laura Tasca	AUTORITA' COMPETENTE:
SCALA: 1:30.000 1:40.000	OGGETTO: ESTRATTI ELABORATI P.T.C.P VIGENTE QUADRO CONOSCITIVO	TAVOLA: A01	
Arch. Carlo Luigi Gerosa Ordine degli Architetti, Pianificatori, Paesaggisti e Conservatori della Provincia di Monza e Brianza n° 1038 Via Biancamano, 14 - 20060 - MONZA (MI) - Tel. 039.2725024 - e-mail: carlo.gerosa@studioarchitettrerosa.it			